

# 2023 RYKER SPORT

## POINTS FORTS DE L'ENSEMBLE

- Sensations fortes
- Conçu pour s'amuser
- Style sportif audacieux
- Plus confortable et pratique

MODE SPORT / **UFI** / **ECO**\*\*

ILLUSTRÉ AVEC DES PANNEAUX NOIR INTENSE



Rotax® 900 ACE™

### MOTEUR

Type	Rotax® 900 ACE™ 3 cylindres en ligne, refroidi par liquide avec injection de carburant électronique et commande des gaz électronique
Alésage et course	74 x 69,7 mm
Alimentation	82 cv à 8 000 tr/min
Couple	79,1 Nm à 6 500 tr/min
Émissions de CO <sub>2</sub>	143 g/km
Consommation de carburant	6,08 l/100 km (38,7 mpg)

### TRANSMISSION

Type	Automatique (CVT) avec marche arrière
------	---------------------------------------

### CHÂSSIS

Suspension avant	Double triangle de suspension
Type d'amortisseurs avant / débattement	KYB† HPG avec réglage de la précharge 161 mm
Suspension arrière	Multibras, bras oscillant unique
Type d'amortisseurs arrière / débattement	KYB † HPG avec réservoir en retrait, compression à 4 positions, amortissement réglable et réglage de la précharge / 169 mm
Répartition électronique de la force de freinage	Freins hydrauliques sur les 3 roues, actionnés au pied
Freins avant	Disques de 270 mm avec étriers de frein flottants Nissin à 2 pistons
Frein arrière	Disque de 220 mm, étrier flottant à piston simple
Frein de stationnement	Verrouillage de frein de stationnement
Pneus avant	MC 145/60R16 66T
Pneus arrière	MC 205/45R16 77T
Jantes avant en aluminium	Noir profond à 5 rayons, usinées et teintées, 406 x 114 mm (16 x 4,5 po)
Jante arrière en aluminium	Noir profond à 5 rayons, usinée et teintée, 406 x 165 mm (16 x 6,5 po)

### CAPACITÉ

Nombre de places	1
Charge maximale du véhicule	199 kg
Capacité de rangement	7 l
Réservoir de carburant	20 l
Type de carburant	Super sans plomb

Rotax® 900 ACE™

### DIMENSIONS

L x l x H	2 352 x 1 522 x 1 073 mm
Empattement	1 709 mm
Hauteur du siège	629 mm
Garde au sol	101 mm
Poids à sec	291 kg

### INSTRUMENTATION

Type	Affichage numérique 4,5"
Fonctions principales	Compteur de vitesse, tachymètre, odomètre, compteur journalier, autonomie restante (distance), voyants moteur, jauge de carburant, horloge, mode ECO et mode Sport

### SÉCURITÉ

SCS	Système de contrôle de la stabilité
TCS	Système d'antipatinage à l'accélération
ABS	Système de freinage antiblocage
Système antivol	Système de sécurité à encodage numérique (D.E.S.S.™)
HHC	Contrôle antirecul

### COUVERTURE

Garantie d'usine	Garantie limitée BRP de 2 ans
Assistance routière*	Assistance routière de 2 ans fournie par Allianz Assistance, leader mondial de l'assistance automobile et de l'assistance voyage, au nom de BRP.

### CARACTÉRISTIQUES

2 phares halogènes (55 W)  
Garde-boue avant avec feux à LED intégrés  
Deux ports USB  
Boîte à gants  
Garde-boue arrière complet  
Siège confort Sport  
Structure support MAX  
Garnitures et finitions style Sport  
Régulateur de vitesse  
Mode Sport

\* Disponible sur les véhicules enregistrés par un concessionnaire BRP agréé en Allemagne, en Autriche, en Belgique, en Espagne, en France, en Irlande, en Italie, au Luxembourg, aux Pays-Bas, au Portugal, au Royaume-Uni ou en Suisse.



\* En France, il est nécessaire d'être âgé de 21 ans minimum et d'avoir soit un permis auto (B) combiné à une formation de sept heures soit un permis moto (A) (Décret 2010-1390 du 12 novembre 2010). En Belgique, les titulaires d'un permis B délivré après le 30 avril 2013, avec code 373, doivent suivre une formation de quatre heures en auto-école pour conduire un véhicule Can-Am On-Road sur le territoire belge à partir de l'âge de 21 ans. Au Luxembourg, pour tous les nouveaux permis de conduire octroyés depuis le 19 janvier 2013, le permis A (moto) est requis pour conduire un véhicule Can-Am On-Road.

Pour tous les autres pays, merci de valider avec les autorités compétentes le type de permis de conduire nécessaire pour conduire un véhicule Can-Am On-Road.

## SÉRIE CLASSIC<sup>1</sup>



Noir intense



Rouge adrénaline



Jaune vif

## SÉRIE EPIC



Noir carbone



Blanc immortel



Acier liquide

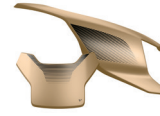
## SÉRIE EXCLUSIVE<sup>2</sup>



Rouge course



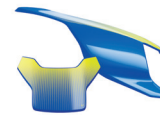
Titane liquide



Or liquide



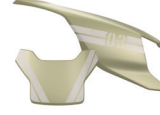
Jaune héritage



Bleu galaxie



Ananas rose



Tempête de sable



Menthe glacée

## NOUVEAUX PANNEAUX



Turquoise givré



Éclat citronné



Volcan argenté



Fragment d'or

# FONCTIONNALITÉS PHARES



### RÉGULATEUR DE VITESSE

Inutile de garder la commande des gaz en permanence, le régulateur de vitesse peut être activé pour maintenir une vitesse constante sélectionnée.



### AMORTISSEURS COMPLETS KYB<sup>†</sup> HPG

Amortisseurs KYB HPG avec réglages déportés à l'arrière pour différentes expériences de conduite.



### STRUCTURE DE SUPPORT MAX

Ainsi, l'unité est prête pour 1+1. Cette structure augmente aussi la capacité de transport pour les différentes options de rangement.



### MODE SPORT

Apporte encore plus de plaisir sur les routes pavées. Le mode Sport désactive l'antipatinage à l'accélération de la roue arrière, vous permettant d'exécuter des dérapages contrôlés.



### ARBRE DE TRANSMISSION

La technologie d'arbre de transmission extrêmement durable et robuste vous aidera à profiter d'une conduite souple en toute circonstance. Aucun ajustement, alignement ou entretien supplémentaire nécessaire.



### GARNITURES ET FINITIONS STYLE SPORT

Design moderne avec une apparence plus stylisée pour les passionnés du style sportif.

<sup>1</sup>Choix d'un jeu de panneaux Classic inclus à l'achat du véhicule. <sup>2</sup>Les kits de panneaux Exclusive sont disponibles en quantités limitées.

© 2022 Bombardier Produits Récréatifs, Inc., (BRP). Tous droits réservés. TM, ® et le logo BRP sont des marques de commerce de BRP ou de ses sociétés affiliées. † Toutes les autres marques appartiennent à leurs propriétaires respectifs. BRP se réserve le droit de modifier à tout moment les spécifications, les prix, les designs, les caractéristiques, les modèles ou les équipements et ce, sans encourir d'obligations. Certains modèles décrits ici peuvent contenir des équipements en option. Les performances du véhicule peuvent varier en fonction des conditions météorologiques, de la température, de l'altitude, du niveau de conduite et du poids du conducteur et du ou des passagers. Veuillez lire attentivement le guide de l'opérateur et les instructions de sécurité. Les scènes présentées comprennent des conducteurs expérimentés exécutant des manœuvres dans des conditions idéales dans un environnement contrôlé. Respectez toutes les lois et réglementations applicables. Portez systématiquement des vêtements de protection, y compris un casque. L'alcool/les drogues et la conduite ne font pas bon ménage.